

## *Menschen, Nähe, Lebensfreude*

### **Seniorenzentrum Haus am Berg**

#### **Wohnstift Backnang**

Eugen-Adolff-Straße 90 und 92

71522 Backnang

Tel.: 07191 952 10 -0

Fax: 07191 96 02 40

E-Mail: [SeniorenzentrumBacknang@udfm.de](mailto:SeniorenzentrumBacknang@udfm.de)

[www.Dienste-fuer-Menschen.de](http://www.Dienste-fuer-Menschen.de)

#### **Ihr Weg zu uns**

Bei der Anreise mit dem Auto folgt man der Eugen-Adolff-Straße Richtung Sachsenweiler. Parkplätze sind direkt am Haus.

Die Bushaltestelle Hasenhälde ist nicht weit vom Seniorenzentrum entfernt und sorgt für eine sehr gute Anbindung an den öffentlichen Personennahverkehr.



## **Seniorenzentrum Haus am Berg Wohnstift Backnang**



# MENSCHEN, NÄHE, LEBENSFREUDE

Selbständig und sicher wohnen

## Selbstbestimmt und in Gemeinschaft geborgen

Im Wohnstift wohnen Sie individuell und selbstbestimmt, Pflegebedürftigkeit ist kein Auszugsgrund. Wir sind auch auf Schwerstpflge in Ihrer Wohnung eingerichtet. Wir stehen Ihnen mit einer groÙen Palette von Dienstleistungen zur Seite, aus denen Sie nach Ihren Wünschen und Bedürfnissen frei auswählen können. Das Angebot reicht von der Unterstützung im Haushalt über medizinisch-pflegerische Betreuung und Unterstützung bei bürokratischen Angelegenheiten. Durch die unmittelbare Nähe zum Pflegestift können Sie alle Leistungen des Pflegestiftes nutzen.

von großzügigen Grünanlagen umgeben. Aufgrund seiner Lage bietet das Seniorenzentrum einen eindrucksvollen Blick auf die Stadt Backnang und das MurrtaI. Die Wohnungen in unserem Haus sind nicht möbliert, eine Küchenzeile gehört zur Ausstattung. So können Sie Ihre eigenen Möbelstücke mitbringen und Ihre Zimmer individuell gestalten. Auch Haustiere sind bei uns willkommen. Jeder Wohnung ist ein eigener Keller zugeordnet.

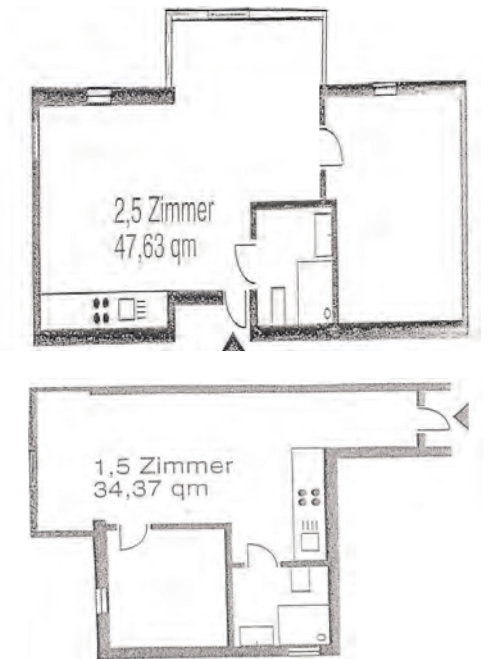
## Diakonische Zuwendung

Bei all unseren Angeboten und Leistungen haben wir immer den Menschen im Blick, seine Bedürfnisse und seine Wünsche nach Geborgenheit. Wir achten uneingeschränkt seine Würde und seine Rechte auf Selbstbestimmung und Entscheidungs-

## Unsere Angebote im Überblick

50 Wohnungen angelegt als 1,5 bis 2,5 Zimmer Appartements (Größe: 31-90 qm) mit Küchenzeile und Keller

- Ambulante Dienstleistungen rund um die Uhr
- Gesellige Mahlzeiten in der Stiftstube
- Cafébetrieb
- Gemeinschaftsräume
- Sonnenterrasse
- Kurzzeitwohnen
- Fahrdienste, Einkaufsfahrten
- Inanspruchnahme technischer Dienste und Hausmeisterleistungen



## Das neue Zuhause

Die Lage bestimmt den Namen - das Seniorenzentrum Haus am Berg ist architektonisch reizvoll in ein rund 13.000 qm großes Gelände integriert. Mehrere miteinander verbundene Gebäude sind

freiheit. Wir verstehen unsere Arbeit als christliche Nächstenliebe. Unser diakonisches Profil liegt uns am Herzen. Seelsorgerliche Begleitung und regelmäßige Gottesdienste gehören dazu.

- Sicherheit durch Hausnotrufanlage
- Wäsche und Reinigungsservice
- Regelmäßige Veranstaltungen